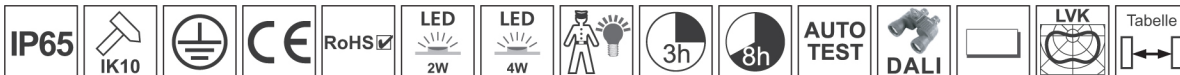


NARADA ND

LED Sicherheitsleuchte für Wandmontage



- LED, wahlweise mit Linsen für Wege- oder Flächenausleuchtung
- Wartungsfreundlich, Leuchtmittel einfach zu wechseln
- Stabiles Gehäuse aus verzinktem Stahlblech
- Pulverbeschichtung in Weiß (RAL 9016) oder nach Wahl
- Schutzart IP65 - für Einsatz im Außenbereich geeignet
- Mit alterungsbeständigen Dichtungen
- Optional: Einzelbatterieausführung mit Akkuheizung für Außenbereich (bis -20°C)
- Optional: Zusatzgehäuse für seitliche Kabelzuführung - als Verteiler nutzbar
- Optional: Hinweiszeichen auf Rettungseinrichtung (beleuchtet durch LED)
- Optional: Mischbetriebsbaustein zum Betrieb als Leuchte in DS, BS oder geschaltete DS einschließlich Störungsmeldung nach EN 62034 (zentrale Versorgung)
- Optionale Schnittstelle zum Anschluss an eine Fernüberwachung nach DIN EN 62386-202 (z.B. DLI-Z64)



Technische Daten

Leuchte

Gehäuse: Stahlblech verzinkt
 Farbe: Pulverbeschichtung, weiß RAL9016
 Schutzart: IP65
 Schutzklasse: I
 Schlafestigkeit: IK10
 Montage: Wandanbau
 Maße (HxBxT): 220 x 220 x 60 mm
 Temperaturbereich: +5°C bis +40°C
 Zubehör: Zusatzgehäuse für seitliche Kabelführung
 Akku-Heizung für Temperatur bis -20°C

Zentrale Versorgung

Eingangsspannung: 230VAC/170-260 VDC
 Anschlussleistung AC: max. 6,5VA
 Anschlussleistung DC: max. 3,4W
 Leuchtmittel: 1*P-LED: 2W
 2*P-LED: 2W

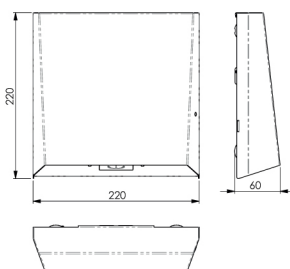
Einzelbatterie

Eingangsspannung: 230VAC
 Anschlussleistung AC: DL max. 11,8VA
 Anschlussleistung AC: BS max. 4,5VA
 Ladezeit: < 11h
 Leuchtmittel: 1*P-LED: 1,7W
 2*P-LED: 1,7W

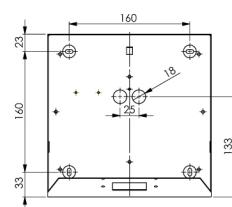
Bestellcode	Gehäuse / Abdeckung	Farbe	Montage	Brenndauer	Akku	Leuchtmittel	Lumen	BLF (%)
Leuchte für Zentralbatterie-Anlagen, 230V AC/DC								
ND A 1 W7 E220 LW	A=Flächen-Linse bis 3,5m Montagehöhe	1=weiß	W=Wandanbau	-	-	1 / 2*PLED	200	100
Leuchte für LPS260, Mischbetrieb, Leistung im Notbetrieb reduzierbar								
ND A 1 W7 CA220 LW	A=Flächen-Linse bis 3,5m Montagehöhe	1=weiß	W=Wandanbau	-	-	1 / 2*PLED	200	100/40
Leuchte für LPS48-16, Mischbetrieb, Leistung Netz-/Notbetrieb getrennt regelbar								
ND A 1 W7 CV048 LW	A=Flächen-Linse bis 3,5m Montagehöhe	1=weiß	W=Wandanbau	-	-	1 / 2*PLED	200	10-100
Leuchten Einzelbatterie mit Autotest, BS oder DS, mit schaltbarem Dauerlicht (Option: DA=DLI Überwachung, KT=potentialfreier Kontakt, FF=Notlichtblockierung)								
ND A 1 W7 ZX3 LW	A=Flächen-Linse bis 3,5m Montagehöhe	1=weiß	W=Wandanbau	3=3h	NiMh	1 / 2*PLED	170	100
ND A 1 W7 ZX8 2W	A=Flächen-Linse bis 3,5m Montagehöhe	1=weiß	W=Wandanbau	8=8h	NiMh	1 / 2*PLED	170	40
Mit Heizung für Temperaturen bis -20°C: Ersetze ZX3 mit ZX3H / ZX8 mit ZX8H		Wege-Linse bis 3,5m Montagehöhe: Ersetze A mit B						

Maßzeichnung

Narada ND

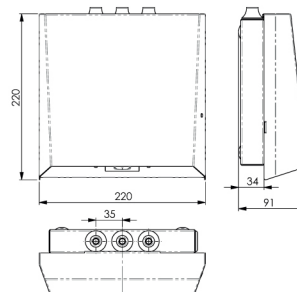


Bohrplan

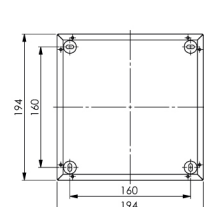


Maßzeichnung

Narada ND mit Zusatzgehäuse
 Art.-Nr.: 827970765



Bohrplan



Zubehör

Bestellnummer	Beschreibung
733004220	Linse für Flächen-Ausleuchtung (A) 1 Stück
733004215	Linse für Wege-Ausleuchtung (B) 1 Stück
827970765	Zusatzgehäuse für seitliche Kabeleinführung

Bestellnummer	Beschreibung
910010020	Stromkreisbezeichnungsschilder (Set à 20 St.)
910010050	Stromkreisbezeichnungsschilder für LPS260 (Set à 128 St.)
910010060	Stromkreisbezeichnungsschilder für LPS48-16 (Set à 80 St.)